



**Betriebsanleitung /
*Operating Instructions***

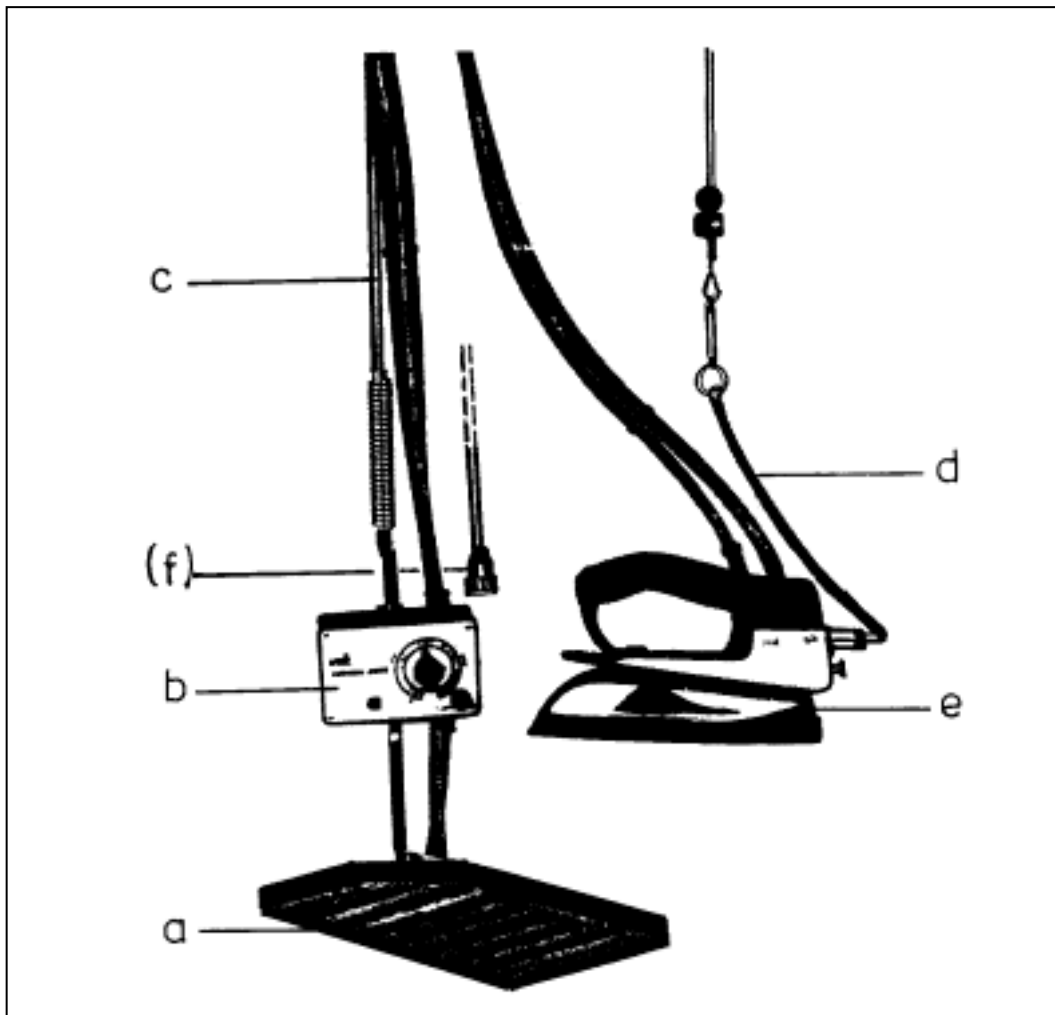


**Hochdruckbügler HD 2000
HD 2000 High Pressure Iron
VEIT 2132**

Inhalt / Table of Contents:

1 Betriebsanleitung / Operating Instructions	3
1.1 Bildbeschreibung / Description	3
1.2 Aufbauanleitung / Assembly Instructions	4
1.3 Inbetriebnahme / Starting Operation	4
1.4 Bügeln mit dem Veitronic-System / Ironing with the Veitronic-System	5
1.5 Pausen und Ausserbetriebnahme / Breaks and Finishing Operation	6
1.6 Pflege / Maintenance	6
1.7 Garantie / Warranty	6
1.8 Büglerreparaturen / Iron Repairs	7
2 Ersatzteile / Spare Parts	8
2.1 Hochdruckbügler HD 2000 / HD 2000 High Pressure Iron	8
2.2 Veitronic PR 2000	11
3 Schaltpläne / Circuit Diagrams	13

1 Betriebsanleitung / Operating Instructions



1.1 Bildbeschreibung / Description

- | | |
|---|--|
| a) Büglerabstellfläche mit Veit-Silicon-Abstellplatte | a) Iron rest with Veit silicone plate |
| b) Veitronic 2000 montiert | b) Veitronic 2000 mounted |
| c) Veitronic-Peitsche | c) Veitronic hose and cable support |
| d) Schwenkbügel für Büglerschwebe | d) Swivel bow for iron gantry |
| e) Hochdruckbügler Veit HD 2000 | e) Veit HD 2000 high pressure iron |
| f) bei Büglern mit separater Steuereinheit | f) When using an iron with separate controlunit, the 6-pin plug needs to be connected to the Veitronic box |

1.2 Aufbauanleitung / Assembly Instructions

Die Veitronic-Peitsche wird am Büglerabstellplatz in die dafür vorgesehene Bohrung eingesteckt bzw. eingedreht und mit der Mutter von unten festgeschraubt bzw. von oben mit der Kontermutter in der richtigen Position fixiert.

Fix the Veitronic hose and cable support to the iron rest by screwing it with nut and union into the appropriate boring.

Die Veitronic 2000 ist zur Befestigung an der Veitronic-Peitsche vorbereitet. Sie wird mit einem Klemmteil innerhalb der U-förmigen Biegung montiert.

The Veitronic 2000 itself is specially prepared to be fixed by means of a clamp inside the U-shaped part of the Veitronic hose and cable support.

Bei Büglern mit separater Steuereinheit 6-poligen Stecker mit Veitronic verbinden.

Das Anschlußkabel der Veitronic 2000 wird mit dem 4-poligen T-Stecker am Dampfgeber (Kondensator, Steamadapter oder Dampferzeuger) angeschlossen.

The power cable of the Veitronic 2000 has to be connected with the 4-core plug to the steam supply (either condensor, steam adapter or steam boiler).

Der Hochdruckbügler Veit HD 2000 wird auf den Abstellplatz gestellt.

Place the iron HD 2000 onto the iron rest.

Der Hochdruckdampfschlauch des HD 2000 mit der 3/8"-Anschlußverschraubung wird nun mit dem Dampfgeber verbunden. Der zulässige Dampfdruck darf 5 bar nicht überschreiten.

The high pressure steam hose of the HD 2000 iron with the 3/8" coupling is now connected to the steam supply. The admissible steam pressure must not exceed 5 bars.

Am Ende der Veitronic-Peitsche wird der Federbügel eingehängt, der den Dampfschlauch mit dem Kabel trägt.

Now fix the spiral, which has to hold the steam hose and the cable, to the end of the Veitronic hose and cable support.

1.3 Inbetriebnahme / Starting Operation

Schalten Sie den Hauptschalter an der Veitronic 2000 ein. Die grüne Kontrollampe muß aufleuchten, ansonsten ist die Stromzufuhr vom Anschluß des Dampfgebers zu prüfen.

Switch on main switch of Veitronic 2000. The green indicator lamp has to light up. If not, check current supply of steam generator.

Stellen Sie den Temperaturwählknopf auf den gewünschten Skalenwert. Die gelbe Kontrollampe muß aufleuchten. Sie erlischt, sobald die vorgewählte Temperatur erreicht ist. Zum Bügeln mit Dampf muß die Einstellung im gelb markierten Bereich liegen (ab 135°C).

Turn temperature selection knob to temperature mark requested. The yellow indicator lamp has to light up. It will extinguish as soon as the temperature is reached. For ironing with steam the selection switch has to be turned within the yellow section (from 135°C on).

Die gelbe Kontrolllampe zeigt die Regel-
 funktion an. Sie schaltet in kurzen
 Abständen ein und aus, da die Regel-
 genauigkeit bei +/- 2 Grad liegt.

*The yellow lamp indicates temperature
 regulation. It lights up in short intervals due
 to the tight setting of +/- 2°C.*

Der Hochdruckbügler Veit HD 2000 ist nun
 betriebsbereit.

*Now the high pressure iron is ready for
 operation.*

1.4 Bügeln mit dem Veitronic-System / Ironing with the Veitronic-System

Die Dampfabgabe wird durch Daumen-
 druck auf den unsichtbaren im Handgriff
 eingebauten Kontakter ausgelöst. Sie
 sollten in kurzen Intervallen unterbrochen
 werden, damit nicht unnötig viel Dampf in
 das Bügelgut gelangt, was das
 Bügelergebnis verschlechtert. Es reicht
 aus, die vorgewählte Temperatur nur dann
 zu verändern, wenn stark
 unterschiedliches Bügelgut zu verarbeiten
 ist.

*Steam is released by pressing the
 contactor incorporated in the handle with
 the thumb. Short pauses are advisable as
 excessive steam on the garments can lead
 to poor finishing results. Only change the
 set temperature when the fabric of the
 garment is different to the one in current
 use.*

Dampf- und Stromverbrauch sind abhängig

*The steam and current consumption
 depend from*

- vom persönlichen Arbeitsrhythmus
- von den Absaugleistungen und –zeiten
 des Bügeltisches
- von der Dampfversorgung, die oft
 großen Schwankungen unterliegt und
- von der Verwendung von Büglersohlen
 (Antiglanz- oder Sicherheitssohlen), die
 die Kontakttemperatur zum Bügelgut
 vermindern.

- *the individual working rhythm*
- *the suction power and times of the
 ironing table*
- *the steam supply which often differs
 and*
- *upon using iron soles (anti-shine or
 safety iron soles) which reduce the
 temperature.*

Zu Arbeitsbeginn und nach Pausen von
 mehr als 5 Minuten empfiehlt es sich,
 zunächst den Dampf frei abzublasen, um
 eventuell im Schlauch gebildetes
 Kondensat auszusprühen. Insbesondere
 bei niedrig eingestellter Temperatur sollte
 dies beachtet werden.

*Steam release is advised – especially
 when operating at low temperatures – on
 starting operation and after breaks of more
 than 5 minutes to remove any condensate
 from the steam hose.*

1.5 Pausen und Ausserbetriebnahme / *Breaks and Finishing Operation*

Das Gerät darf nicht unbeobachtet gelassen werden, solange es am Netz angeschlossen ist. Um jede Gefahr auszuschließen, sollte der Bügler am Hauptschalter der Veitronic ausgeschaltet werden. Dadurch sparen Sie auch Energie.

For longer breaks and when leaving work switch off main switch of Veitronic 2000, thus avoiding any danger and saving energy.

1.6 Pflege / *Maintenance*

Staub und Faserrückstände in Verbindung mit Wärme und Dampf führen zu Verschmutzungen und Verkrustungen, die Sie täglich entfernen sollten. Zur gründlichen Reinigung empfehlen wir unser seit Jahren bewährtes Bügler-Pflegeprogramm.

Due to dust and fluffs of fabrics combined with heat and steam it cannot be avoided that the iron becomes dirty and encrusted. Therefore, daily cleaning of the iron is advisable. For intensive cleaning we recommend the Veit range of cleaning products.

Die Veitronic 2000 sollte ebenfalls täglich von Staub und Faserrückstände befreit werden.

For the Veitronic 2000 daily removal of dust and fabric deposits is advisable, too.

1.7 Garantie / *Warranty*

Für den Hochdruckbügler Veit HD 2000 leisten wir eine 12-monatige Garantie.

12 months' warranty is guaranteed for the high pressure steam iron Veit HD 2000.

Die Garantie bezieht sich nicht auf normalem Verschleiß. Der Garantieanspruch erlischt bei unsachgemäßer Behandlung oder Handhabung, ebenso wie bei unsachgemäßem oder unerlaubtem Selbsteingriff. Die Garantieleistung beinhaltet keine Transportkosten.

We cannot grant warranty for normal wear and tear. Any inexpert handling, inexpert or unauthorized repair result in loss of warranty.

Delivery charges are not included in said warranty.

Folgende Arbeiten können Sie ohne Garantieverlust selbst durchführen:

The following service, which you can do yourself, does not influence your warranty claim:

1. Schrauben nachziehen,
2. Bügler-Griff auswechseln,
3. Dampfkontakter auswechseln,
4. Schäden am Dampfzuleitungsschlauch beheben,

- 1. Fastening of screws.*
- 2. Replacement of the iron handle.*
- 3. Replacemant of the contactor.*
- 4. Repair of any damage at the steam hose.*

5. Schwenkbügel montieren, *5. Assembly of the swivel-bow.*
6. Feinsicherung 6,3 A an der Veitronic 2000 auswechseln. *6. Replacement of 6.3 A fine fuse at Veitronic 2000.*
7. Bei Büglern mit separater Veitronic ggf. Bügler oder Steuereinheit austauschen um eine evtl. Störung zu lokalisieren und das defekte Teil zu bestimmen. Nur Teile mit gleichfarbigem Typenschild sind austauschbar! *7. When using an iron with separate Veitronic, replace the iron or the control-unit for localization of an eventual defect or the defective part itself. Only parts having a type-plate of the same colour are interchangeable!*

Achtung!

Bei allen Wartungs- oder Reparaturarbeiten ist der Bügler elektrisch vom Netz zu trennen. Dazu ist das Anschlußkabel der Veitronic 2000 vom Dampfgeber (Kondensator, Steamadapter oder Dampferzeuger) zu lösen.

Caution!

Whenever performing any maintenance work or repair, disconnect the iron from the electric mains. To do so, disconnect the power cable of the Veitronic 2000 from the steam supply (either condenser, steam adapter or steam boiler).

1.8 Büglerreparaturen / Iron Repairs

Büglerreparaturen ausschließlich in Reparaturbetrieb. *Repairs are the exclusive responsibility of our service department.*

Bitte senden Sie reperaturbedürftige Veit-Bügler an nachstehende Adresse: *Please send in any VEIT iron requiring repairs to the following address:*

Veit-Reparaturservice

VEIT - Reparaturservice

Justus-von-Liebig-Straße 15

Justus-von-Liebig-Straße 15

D-86899 Landsberg am Lech

D-86899 Landsberg a. Lech

Information

(For information, call 0049-8191-479-123)

Tel. (+49)8191/479-123

oder an die für Sie zuständige Auslandsvertretung.

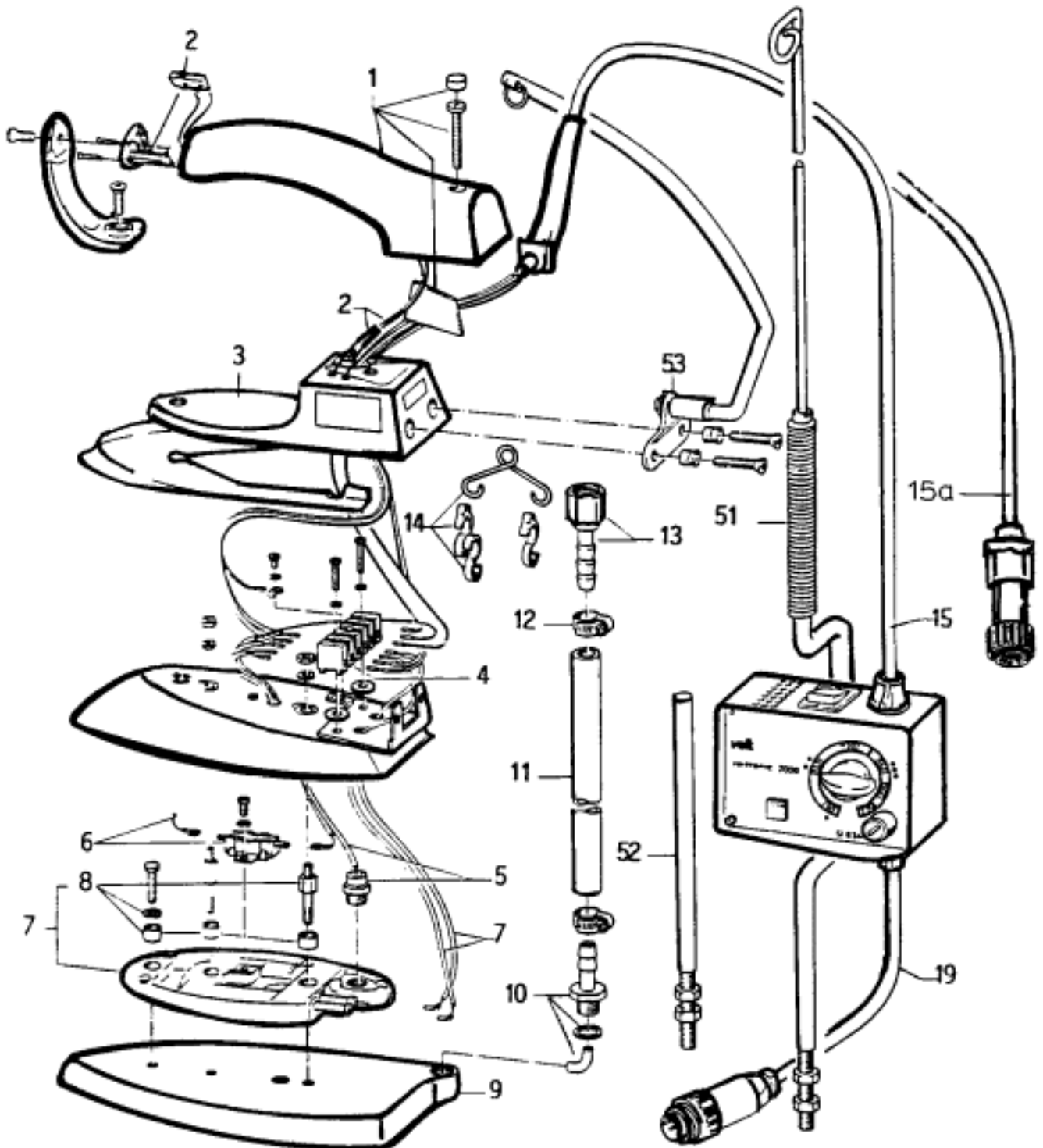
or to your local Veit agency.

Im Garantiefall ist die Garantiekarte zusammen mit der Rechnung dem Gerät beizulegen.

For any warranty repair, please enclose warranty card and invoice.

2 Ersatzteile / Spare Parts

2.1 Hochdruckbügler HD 2000 / HD 2000 High Pressure Iron



Bügler mit integrierter Steuereinheit VEITRONIC / Iron with integrated control-unit VEITRONIC

121 322 003 0	HD 2000 1,5 kg / 230 V, Veitronic PR 2000 HD / 230 V	HD 2000 iron 1.5 kg / 230 V with Veitronic PR 2000 HD / 230 V
---------------	---	--

Bügler mit separater Steuereinheit VEITRONIC / Iron with separate control-unit VEITRONIC

121 322 000 G	HD 2000, 1,5 kg / 230 V, Veitronic PR 2000 HD / 230 V	HD 2000 iron 1,5 kg / 230 V Veitronic PR 2000 HD / 230 V
121 328 000 G	HD 2000 1,5 kg / 110 V, Veitronic PR 2000 HD / 110 V	HD 2000 iron 1,5 kg / 110 V Veitronic PR 2000 HD / 110 V
212 012 007 0	Veitronic-Peitsche	Veitronic hose and cable support

Bügler - Ersatzteile / Iron - Spare Parts

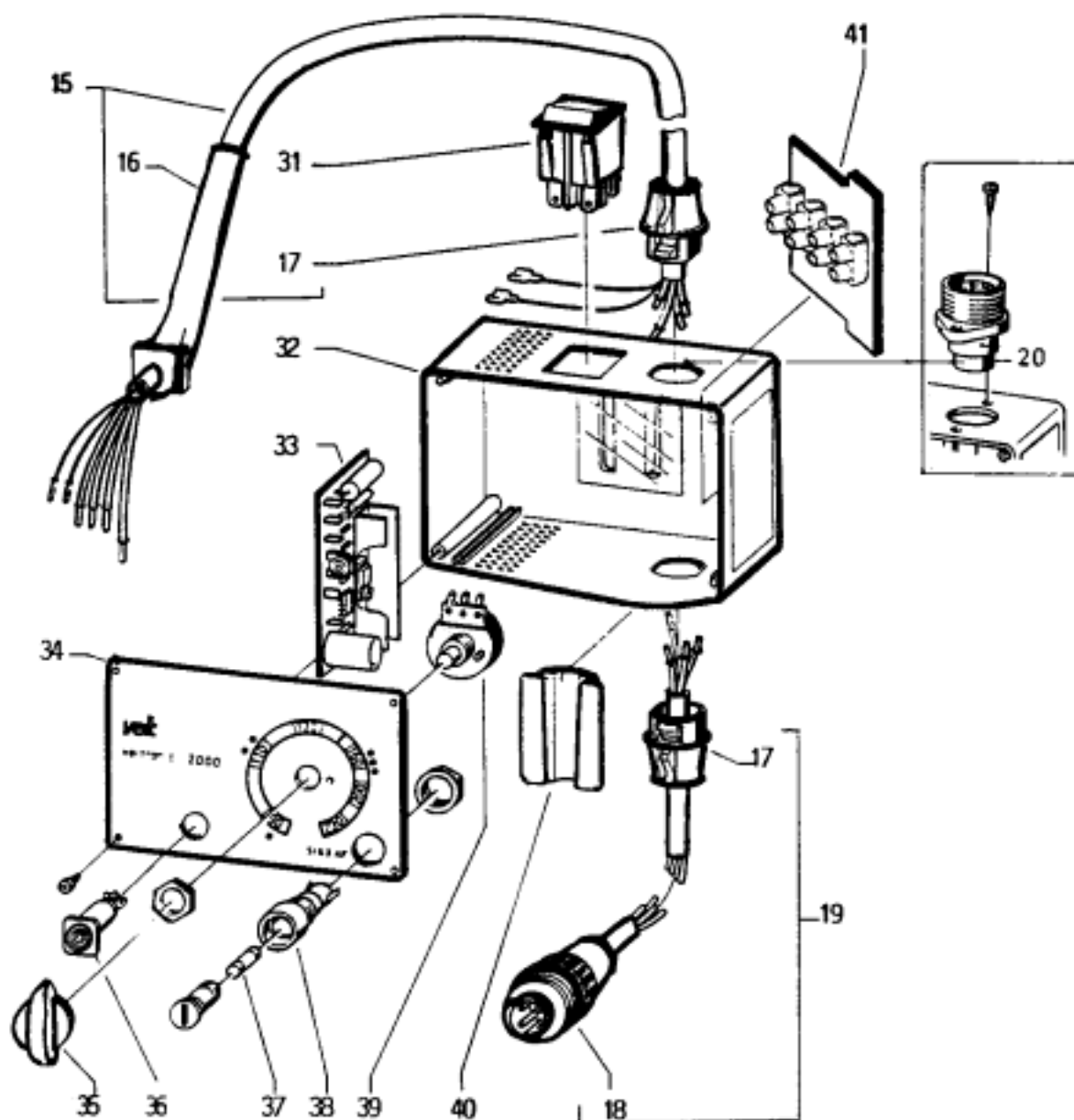
Pos.	Artikel-Nummer	Benennung	Designation
01	421 302 009 0	PUR-Griff kpl.	PUR-handle cpl.
02	421 302 017 0	Kontakter kpl.	contactor cpl.
03	421 302 006 0	Griffträger kpl.	handle support cpl.
04	421 302 004 0	Klemmleiste 6-fach kpl.	terminal strip 6-core cpl.
05	411 162 013 0	Temperaturfühler kpl. 230° rot	sensor cpl. 230° red
06	411 302 014 0	Miniclick kpl. mit Abdeckung	miniclick cpl. with cover
07	421 302 029 0	Heizung kpl. 1250 W / 230 V	heating element cpl. 1250W/230V
08	421 302 032 0	Befestigungselemente kpl.	assembly parts cpl.
09	421 301 003 0	Büglersohle schwarz	iron soleplate black
10	421 302 028 0	Einschraubschlauchtülle R1/8" mit Dampfeinlauf kpl.	screwable hose nozzle R1/8" with steam inlet cpl.
11	213 012 004 0	Hochdruckschlauch grau (LM)	high pressure steam hose grey
	213 022 004 0	Dampfschlauch VSH blau LM	VSH-steam hose blue (r.m.)
12	219 111 006 G	Schlauchklemmen Gr. 8-12 (4 Stück)	jubilee clip 8-12 (4 pieces)
13	431 002 009 0	Schlauchtülle 3/8"x5-6mm + Mutter	hose bushing 3/8" x 5-6 mm + screw nut
14	219 111 011 0	VKS-Klammern kpl. Satz	VKS-hooks cpl. set
15	421 312 022 0	Anschlusskabel 6-polig kpl. / Bügler HD mit integ. Veitronic	6-core cable cpl. / HD 2000 iron with integrated Veitronic
15a	421 302 012 0	Anschlusskabel 6-polig kpl. / Bügler HD mit sep. Veitronic	6-core cable cpl. / HD 2000 iron separate Veitronic
16	421 301 008 0	Kabeltülle	cable bushing

Zubehör - Ersatzteile / Accessories - Spare Parts

Pos.	Artikel-Nummer	Benennung	Designation
51	212 012 007 0	Veitronic-Peitsche	<i>Veitronic hose and cable support</i>
52	279 141 001 0	Haltestab	<i>stern</i>
53	545 011 062 0	Schwenkbügel kpl.	<i>swivel bow cpl.</i>
	211 011 030 G	Antiglanzsohle (mit Feder 6,5 cm)	<i>anti shine sole (with spring 6.5 cm)</i>
	211 041 030 0	Sicherheitssohle	<i>safety sole</i>
	211 101 030 0	Teflon-Rahmensohle	<i>teflon frame sole</i>
	221 150 000 0	Pflege-Set	<i>cleaning kit</i>
	421 302 038 0	Schraubenset	<i>screws set</i>

2.2 Veitronic PR 2000

Für Bügler HD 2000 VEIT 2132 mit integrierter Veitronic /
 For HD 2000 iron with integrated Veitronic

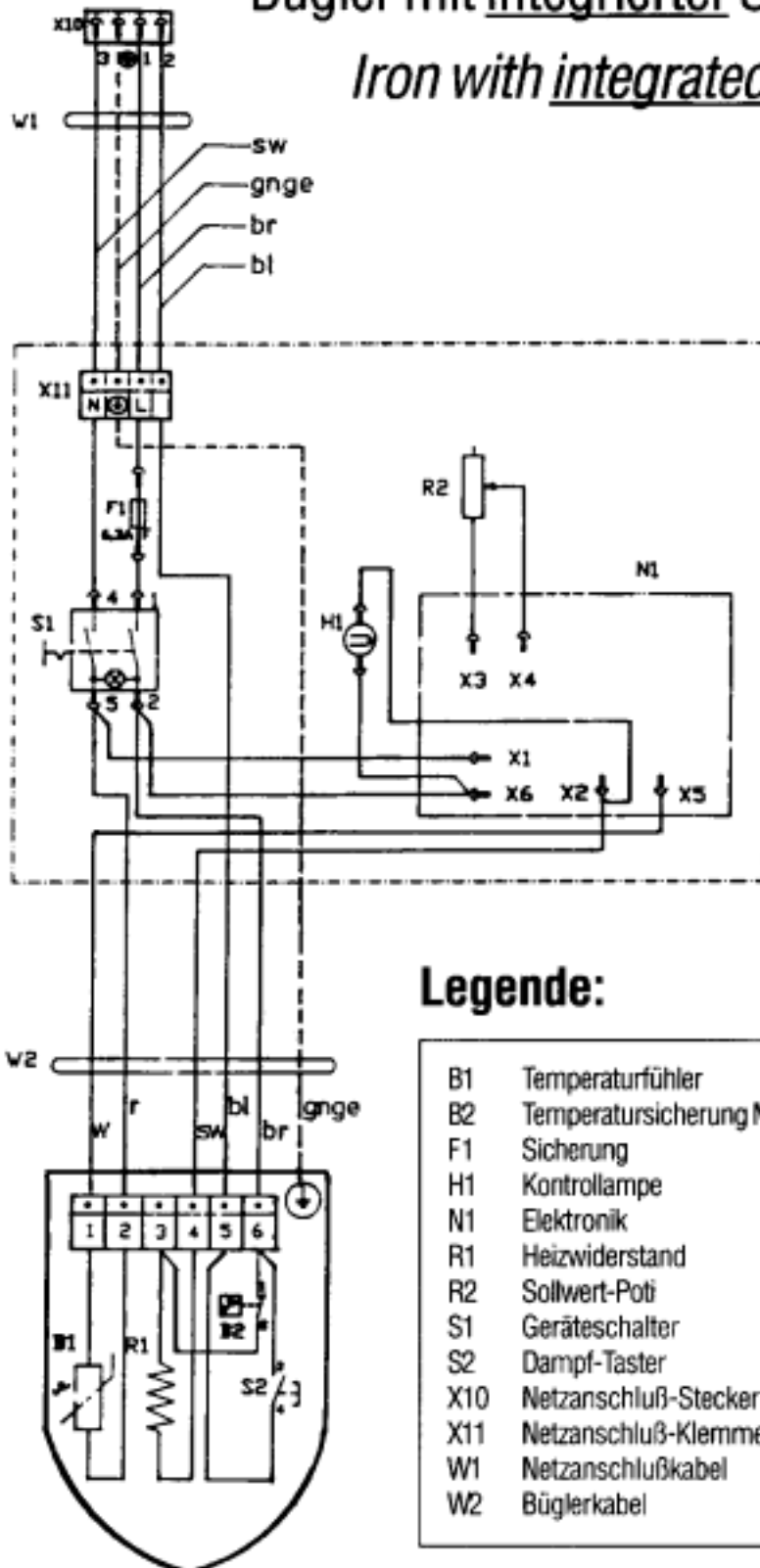


Ersatzteile / Spare Parts

Pos.	Artikel-Nummer	Beschreibung	Designation
17	923 033 001 0	Zugentlastung USR40	<i>strain relief USR40</i>
18	440 000 036 0	Spezial-Kleinstecker-T 4-polig	<i>special small socket T 4-core</i>
19	479 252 000 0	Anschlußkabel 4-polig kpl. / Veitronic HD	<i>connection cable 4-core cpl. / Veitronic HD</i>
20	440 000 049 0	Steckdose 6-polig (separate Veitronic)	<i>6-channel socket (separate Veitronic)</i>
31	479 145 001 0	Geräteschalter Wippe grün	<i>main switch green</i>
32	479 142 000 0	Kunststoffgehäuse	<i>plastic box</i>
33	479 252 002 0	Platine kpl. 230 V	<i>pc-board cpl. 230 V</i>
34	479 252 506 0	Frontplatte	<i>front panel</i>
35	479 251 003 0	Drehknopf Dm 6	<i>rotary knob dia. 6</i>
36	479 251 001 0	Signalleuchte gelb	<i>signal lamp yellow</i>
37	929 055 014 0	Feinsicherung 6,3 A (10 St.)	<i>fine fuse 6.3 A (10 pieces)</i>
38	443 055 014 0	Sicherungshalter	<i>fuse holder</i>
39	479 251 002 0	Potentiometer 2K2 linear	<i>potentiometer 2K2 linear</i>
40	479 141 005 0	Klemmschieber	<i>clamping slide</i>
41	479 142 002 0	Anschlußplatte	<i>connection plate</i>

3 Schaltpläne / Circuit Diagrams

Bügler mit integrierter Steuereinheit VEITRONIC Iron with integrated control-unit VEITRONIC



br = braun - brown
 w = weiß - white
 r = rot - red
 sw = schwarz - black
 gnge = grün-gelb - green-yellow
 bl = blau - blue

Legende:

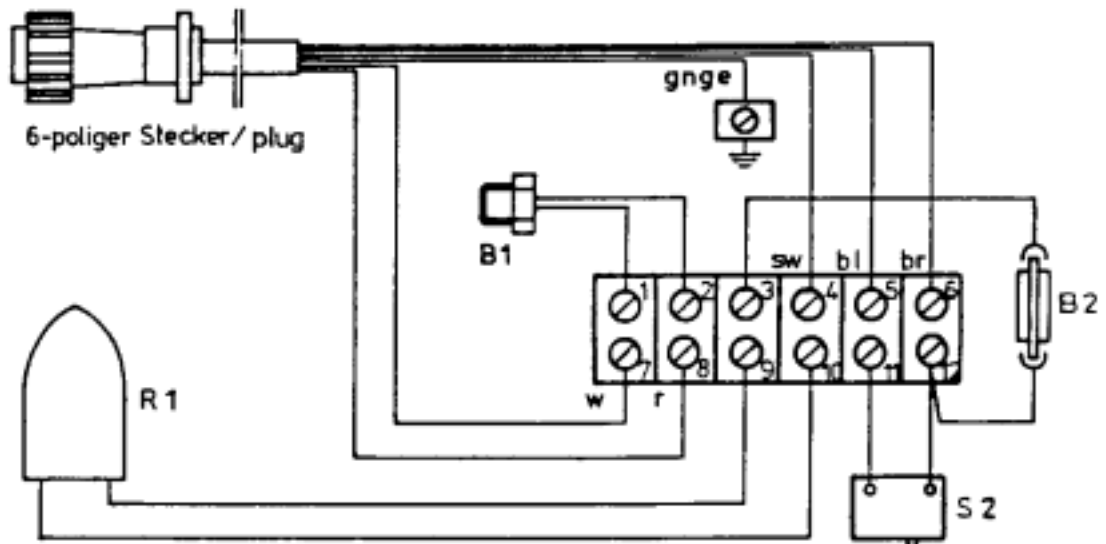
B1	Temperaturfühler
B2	Temperatursicherung Miniclick
F1	Sicherung
H1	Kontrollampe
N1	Elektronik
R1	Heizwiderstand
R2	Sollwert-Poti
S1	Geräteschalter
S2	Dampf-Taster
X10	Netzanschluß-Stecker
X11	Netzanschluß-Klemme
W1	Netzanschlußkabel
W2	Büglerkabel

Legend:

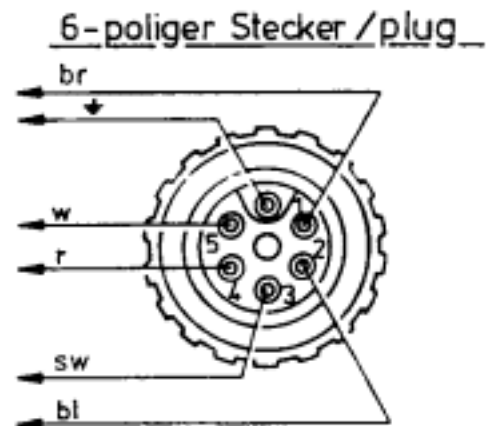
<i>B1</i>	<i>temperature sensor</i>
<i>B2</i>	<i>temperature fuse miniclick</i>
<i>F1</i>	<i>fuse</i>
<i>H1</i>	<i>indicator lamp</i>
<i>N1</i>	<i>electronics</i>
<i>R1</i>	<i>heating resistor</i>
<i>R2</i>	<i>nominal value-pot</i>
<i>S1</i>	<i>main switch</i>
<i>S2</i>	<i>steam key button</i>
<i>X10</i>	<i>mains supply-plug</i>
<i>X11</i>	<i>mains supply-clamp</i>
<i>W1</i>	<i>mains cable</i>
<i>W2</i>	<i>cable of the iron</i>

Bügler mit separater Steuereinheit VEITRONIC

Iron with separate control-unit VEITRONIC



br	= braun - brown
w	= weiß - white
r	= rot - red
sw	= schwarz - black
gnge	= grün-gelb - green-yellow
bl	= blau - blue



Legende:

B1	Temperaturfühler
B2	Temperatursicherung Miniclick
R1	Heizwiderstand
S2	Dampf-Taster

Legend:

B1	temperature sensor
B2	temperature fuse miniclick
R1	heating resistor
S2	steam key button